








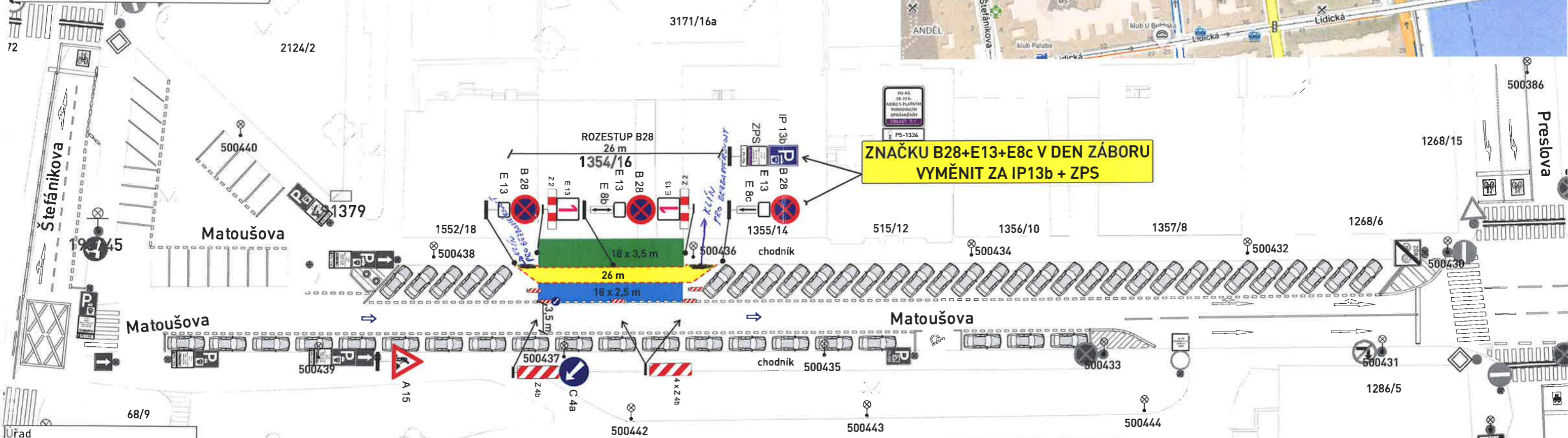


Legenda:

-  Stávající dopravní značení
-  B 20a Provizorní dopravní značení
-  B 28 E 13 E13: datum záboru MIMO STAVBU
-  E 13 Chodník uzavřen, použijte koridor pro pěši
-  Z 2 Záběr pro pohyb plošiny 18 x 3,5 m
-  Koridor pro pěši ze zábran Z2 délka 26 m
-  Záběr pro vozidla stavby 18 x 2,5 m
-  Oplotení
-  Sloup veřejného osvětlení



ZNAČKU B28+E13+E8c V DEN ZÁBORU VYMĚNIT ZA IP13b + ZPS

Úřad
 OOP z.j.: M05/92828/2024/ODT/Fa
 Městská část Praha 5
 Úřad městské části
 Odbor dopravy
 nám. 14. října 4, 150 22 Praha 5
 III/18/01

Policie
 Policie České republiky
 Krajské ředitelství policie hl. m. Prahy
 Odbor služby dopravní policie
 140 00 Praha 4, Kongresová 2
 Č.j. KRPA-134606-1/ČJ-20 24-0000DŽ
 Datum: 22-04-2024
 plk. Mgr. Jiří Dušek
 vedoucí oddělení
 z.r. kpt. Bc. Jan Páral



KORIDOR PRO PĚŠÍ ZE SMĚROVÝCH DESEK Z4a A ZÁBRAN "Z 2" V CELKOVÉ DÉLCE 26 m

ZÁBOR BUDE OHRAZEN

ZNAČKY B 28 BUDOU OSAZENY 7 DNÍ PŘEDEM S VYZNAČENÝM DATUM PLATNOSTI ZÁKAZU

VYPRACOVAL: Milan Huňát Poradenství v oblasti dopravy www.projektydio.cz 736 647 956 info@projektydio.cz		OBJEDNATEL (INVESTOR, STAVBU PROVÁDÍ): Pavel Palovčík tel.: 721 522 007		PŘEDPOKLÁDANÝ ZHOTOVITEL DOPRAVNÍHO ZNAČENÍ: ADOZ Praha - dopravní značení s.r.o. Armádního sboru 15 - PRAHA 10 Tel: 602 226 027 Tel: 272 700 103 www.adoz-znaceni.cz e-mail: adoz@adozpraha.cz	
OBEC: Praha 5		ČÁST: Smíchov			
STAVBA: MATOUŠOVA 16, PRAHA 5 - SMÍCHOV					
AKCE: ZÁBOR STAVBY V ULICI MATOUŠOVA					
OBJEKT / ČÁST: SITUACE DIO				FORMÁT: A3 DATUM: 18.04.2024 STUPEŇ: DIR	
				VÝKRES Č.: 1.1	

Souhlasné stanovisko ve smyslu §77 odst. 1 c) a 2 b), z.č. 361/2000 Sb. a §25 odst. 1 a 6 c), zak. č. 13/1997 Sb.